

# あんり 弁天町

全33戸 33名

## 充実した設備と安心のサービスで24時間、快適な生活をご提供します



- 24時間スタッフ常駐** お部屋にはナースコールを完備。緊急時の対応も万全です。
- 快適バリアフリー** ホームの中は全てバリアフリー、車いすでも安心の生活。
- 看取りケア** 関連機関と連携をとり、安心して最期までお過ごしいただけます。

**住宅型有料老人ホームって？**  
複数の事業所から介護サービスを自由に選ぶことができ、必要なものを必要な分だけ受けることができます。1対1のサービス提供となります。

**住宅型有料老人ホームへの入所基準は？**  
要支援・要介護認定を受けられた65歳以上の高齢者となっています。(一部40歳以上の方を含みます)



**落ち着いたプライベート空間** 明るい居室は自由にレイアウトして頂けます。



**美味しい食事を快適な空間で**  
おひとりお一人のお身体の状態に合わせて、個別対応したお食事を提供しています。



リハビリ目的の歩行練習や昇降運動などが行えます。季節に応じた豊富なメニューを提供します。

### 季節のイベント写真館

あんりでは入居者が楽しく交流できる季節に応じたイベントを沢山開催しております！

桜咲く公園でお花見を楽しみます♪ 納涼祭や七夕で夏を感じます

多彩なイベントが盛り沢山 クリスマス会や初詣で年末年始をお楽しみ頂きます

**家賃+共益費+サービス料** 月額費用 **93,000円**~  
入居時敷金 **300,000円**

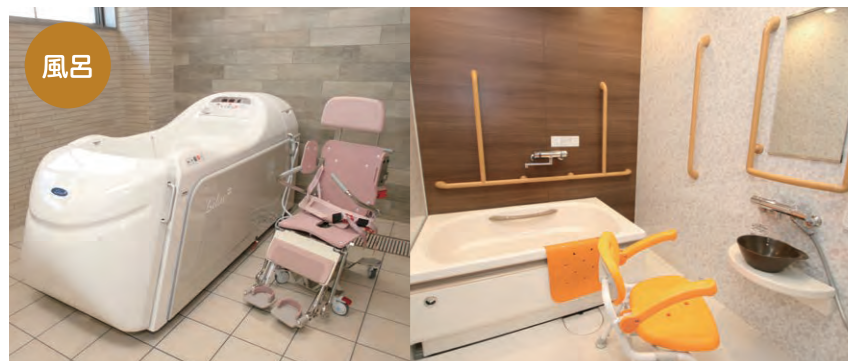
※食費(1日3食1,600円)、介護、医療費等は別途契約 ※個別に係る日用品や嗜好品代、居室の電気代は別途必要  
※家財保険料6,040円(1年更新) 居住の権利形態:利用権方式 利用料の支払い方式:月払い方式

### 間取り図

居室にはナースコール、エアコン、照明スプリンクラー、カーテンが標準設備です

	Aタイプ	Bタイプ
2F	4戸	2F 4戸
3F	4戸	3F 4戸
4F	4戸	4F 4戸
5F	4戸	5F 4戸

### フロア図



**施設内に特殊浴槽1つ、3か所の浴室、安心・安全の想いに応える快適な「お風呂」。**  
重度のご利用者様もゆったり入浴できるスペースがあります。また、介助者とご利用者が向かい合える「対面入浴」が可能ですので安心・安全にリラックスしてご入浴頂けます。

### 住宅で提供させていただくサービス

- 施設サービス**
  - お食事の提供** 食堂や居室でのお食事の提供をさせていただきます。 **食費1日3食 1,600円** (内訳:朝食300円、昼食600円、夕食700円)
  - コンシェルジュサービス** (別途契約要) 電話・郵便・荷物等の取次、配車手配、リネンサービス、金銭管理、服薬管理、破損物の修理・修繕、立て替え支払、各種手続き代行、生活相談…等
  - 巡回サービス** 日中および夜間の定期的な巡回による安否確認や急変時の救急対応をさせていただきます。
- 介護サービス** (別途契約が必要)
  - 生活支援サービス** お掃除、お洗濯、お買い物代行、衣類整理…等
  - 身体介護** 体位変換、移動介助、衣類着脱、身だしなみ(歯磨き、洗顔、整髪など)、入浴介助、清拭、食事介助、服薬介助、排泄介助、外出介助…等
  - 介護保険適応外サービス** (実費サービス) 個別での外出同行、外食、お墓参り、観劇等の介護保険が適応されないサービスについてご相談のうえ対応させていただきます。 **基本料金 30分 1,650円**

### ケアプランセンター りあん

ご利用者様、ご家族様との『絆』を大切に  
私たちは、みなさま、おひとりおひとりの思い描く生活が出来るようにお手伝いをいたします。

TEL:06-4860-7557  
【営業時間】9:00~18:00 (日・祝・年末年始は休業)  
〒564-0037 大阪府吹田市川岸町1-1 清水マンション101号室 事業所番号 2771604853

ケアプランセンターりあんについて 当事業所では特定事業所加算を取得しています。

りあんの特徴 経験年数豊富なケアマネばかりです。お気軽にお問合せ下さい。

事業対象地域 吹田市・大阪市東淀川区・大阪市淀川区。地域外でもお気軽にご相談ください。

### 訪問看護事業 あんり訪問看護ステーション

笑顔のある生活のために 関連機関と連携をとり、ご利用者様が安心して豊かな療養生活を送れるための様々な支援や調整をいたします。

安心の医療体制 持続点滴の方も輸液ポンプで安心看護。あんり訪問看護ステーションとの連携も充実。

当住宅のご入居者様以外の在宅生活もサポートさせて頂いています。お気軽にご相談下さい

TEL:06-4862-5828 大阪市東淀川区上新庄2-21-1 司ビル3F

○ インスリン	△ 胃ろう
○ パルソンカテーテル	○ 人工肛門
○ 在宅酸素	○ 透析
○ 褥瘡	○ 中心静脈栄養
○ ベースメーカー	○ 認知症
○ ターミナルケア	△ 気管切開
× 痰吸引	× 鼻腔栄養

○…受け入れ可能 △…要相談 ×…受け入れ不可



寝たきりにさせない... 笑顔の生活



住宅型有料老人ホーム

コミュニティホーム

## あんり弁天町

豊かな生活、  
安心した暮らしを  
サポートします。



Twitter



Instagram

お申し込み・お問い合わせは  
**株式会社 アンリ**

TEL:06-6317-5560 FAX:06-6317-5561

TEL:06-6317-5560 FAX:06-6317-5561

TEL:06-6317-5560 FAX:06-6317-5561

TEL:06-6317-5560 FAX:06-6317-5561

TEL:06-6317-5560 FAX:06-6317-5561

TEL:06-6317-5560 FAX:06-6317-5561

TEL:06-6317-5560 FAX:06-6317-5561

TEL:06-6317-5560 FAX:06-6317-5561

## 株式会社 アンリ 事業内容

### 住宅型有料老人ホーム

### コミュニティホーム あんり弁天町

訪問介護ステーション あんり 事業所番号:2770402036  
〒552-0002 大阪市港区市岡元町2-7-23  
TEL:06-6581-0202 FAX:06-6581-0203

#### サービス付き高齢者向け住宅

#### コミュニティホーム あんり吹田

訪問介護ステーション あんり吹田 事業所番号:2771604804  
〒564-0036 吹田市寿町2-24-11  
TEL:06-6318-3800 FAX:06-6318-3801

#### サービス付き高齢者向け住宅

#### コミュニティホーム あんり南江口

訪問介護ステーション あんり南江口 事業所番号:2773003377  
〒533-0003 大阪市東淀川区南江口1-2-87  
TEL:06-6325-1616 FAX:06-6325-1617

#### サービス付き高齢者向け住宅

#### コミュニティホーム あんり川岸

〒564-0037 吹田市川岸町1-26  
TEL:06-6317-5560 FAX:06-6317-5561

#### あんり訪問看護ステーション

事業所番号:2763090228  
〒533-0006 大阪市東淀川区上新庄2-21-1 同ビル3F  
TEL:06-4862-5828 FAX:06-4862-5363

#### ケアプランセンター あんり

事業所番号:2771604853  
〒564-0037 吹田市川岸町1-1 清水マンション101号室  
TEL:06-4860-7557 FAX:06-4860-7558



TEL:06-6317-5560 FAX:06-6317-5561

TEL:06-6317-5560 FAX:06-6317-5561

TEL:06-6317-5560 FAX:06-6317-5561

TEL:06-6317-5560 FAX:06-6317-5561

TEL:06-6317-5560 FAX:06-6317-5561

TEL:06-6317-5560 FAX:06-6317-5561

TEL:06-6317-5560 FAX:06-6317-5561

TEL:06-6317-5560 FAX:06-6317-5561

## アンの信条

常にアンの理念に基づき

行動をとる

常にアンリホスピタリティの  
精神をもつ

常に思いやりの精神をもつ

常に感謝の気持ちをお忘れず  
『ありがとう』を言葉に出す

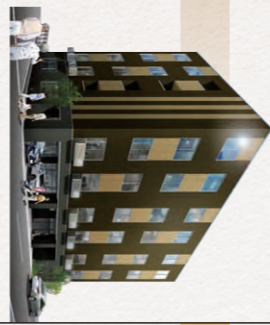
サービス付き高齢者向け住宅

### コミュニティホーム あんり南江口



〒533-0003  
大阪市東淀川区  
南江口1-2-87  
TEL:06-6325-1616

ここから始まる...  
笑顔の生活  
あんり南江口では、ゆったりとした生活を送って頂ける様、各フロアに談話コーナーがあり、川沿いに位置するため、日当たりもよく綺麗な遊歩道があります。看護師が巡回しているので、医療面でも安心です。



### 住宅型有料老人ホーム コミュニティホーム あんり弁天町



〒552-0002  
大阪市港区  
市岡元町2-7-23  
TEL:06-6581-0202

寝たきりにさせない...  
笑顔の生活  
大地と木と太陽をイメージした施設です。街中でありながら、落ち着いた空間の中で安心してやすらぎのある時間をお過ごし下さい。

サービス付き高齢者向け住宅

### コミュニティホーム あんり川岸



〒564-0037  
吹田市川岸町1-26  
TEL:06-6317-5560

あなたらしい...  
笑顔の生活  
あんり川岸では、快適な生活を安心して過ごす頂けるよう、スタッフが入居者様の笑顔をサポートさせて頂いておられます。あなたらしさを大切に、安心と安らぎのある時間を過ごして下さい。



### サービス付き高齢者向け住宅 コミュニティホーム あんり吹田



〒564-0036  
吹田市寿町2-24-11  
TEL:06-6318-3800

これからの絆...  
笑顔の生活  
あんり吹田はアットホームでのびのびとした人らしい生活ができるよう、真心のこもったサービスを提供致します。入居後も、今までの生活を継続しながら安心して過ごして下さい。

入居条件 60歳以上または要介護認定を受けている方を対象としてご入居していただけます。